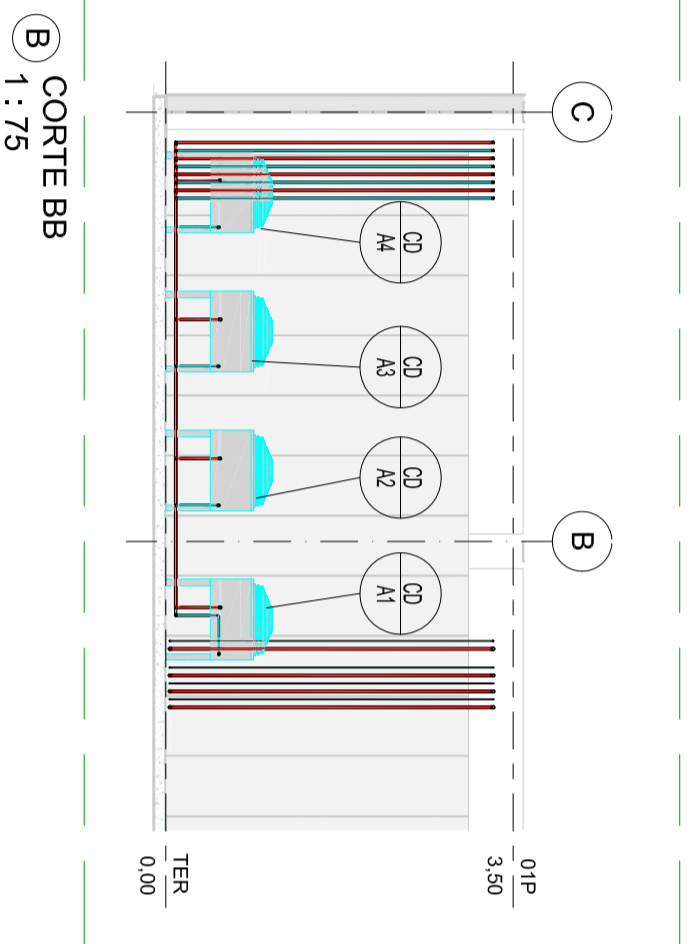
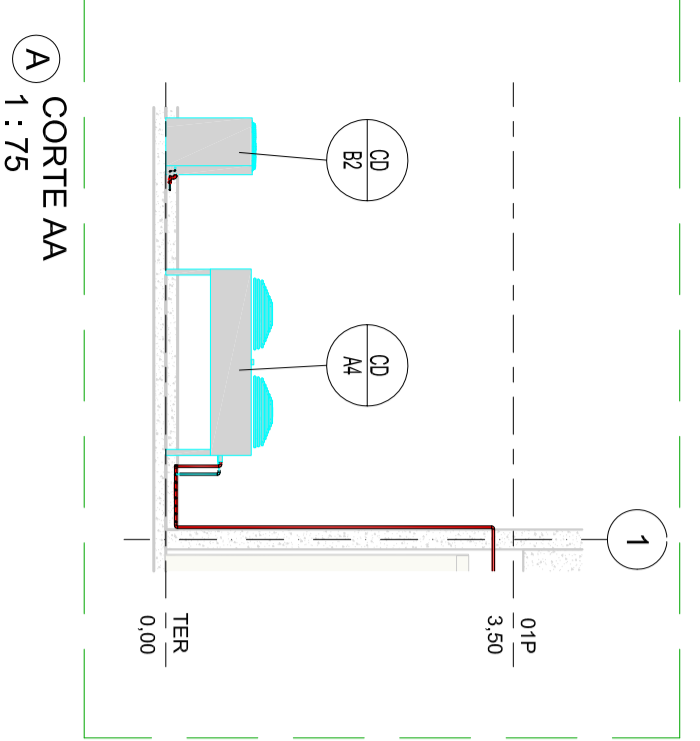


1 PLANTA DE PISO  
1 : 75



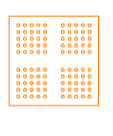
A CORTE AA  
1 : 75

B CORTE BB  
1 : 75

DOCUMENTOS DE REFERÊNCIA

TÍTULO	NÚMERO

LEGENDA



PLACA PERFORADA BAIXA VAZÃO NA ÁREA TI PARA OS BLADES E REGATAS  
REF: ACECO FLOOR- REF: ACECO FLOOR OU EQUIVALENTE VAZÃO DE AR 1000m<sup>3</sup>/h  
COM 25% DE ÁREA LIVRE

LOCAL	TIPO DE PLACA	VAZÃO (m <sup>3</sup> /h)	QUANTIDADE MÍNIMA DE PLACAS PERFORADAS
SALA SEGURA	PLACA DE BAIXA VAZÃO	852	18
	TOTAL	15.336	

- LINHA FRIGORÍGENA (LS) - COBRE
- LINHA FRIGORÍGENA (LI) - COBRE
- UNIDADE EVAPORADORA
- UNIDADE CONDENSADORA

NOTAS:

- DIMENSÕES EM MILÍMETROS, EXCETO OUTRAS ESPECIFICADAS
- NÚMEROS ENTRE PARENTÊSES INDICAM VAZÃO DE AR EM m<sup>3</sup>/h.
- CONFIRMAR E RATIFICAR MEDIDAS EM OBRA ANTES DA EXECUÇÃO.
- INTERLIGAR LINHA DE DRENO AO RALO MAIS PRÓXIMO
- INTERLIGAR LINHA DE UMIDIFICAÇÃO AO PONTO DE ÁGUA MAIS PRÓXIMO
- O INSTALADOR DO AR CONDIÇÃOADO DEVERÁ VERIFICAR E CONFIRMAR POSSÍVEIS INTERFERÊNCIAS EM OBRA ANTES DA EXECUÇÃO.
- A SOLUÇÃO UTILIZADA ESTÁ SUJEITA A APROVAÇÃO DO FABRICANTE DO EQUIPAMENTO.
- OS DAMPERS MOTORIZADOS DEVERÃO SER ALIMENTADOS E INTERTRAVADOS PELO RESPECTIVO CONDIÇÃOADOR ABINDO/FECHANDO COM O AÇÃOAMENTO DO MESMO.
- OS DUTOS DE AR CONDIÇÃOADO, DEVERÃO POSSUIR ABERTURAS DE 500x250 PARA INSPEÇÃO E LIMPEZA INTERNA, CONFORME PORTARIA Nº 3823 DE 28/08/98.
- O BALANÇAMENTO DO SISTEMA DE AR CONDIÇÃOADO DEVE SER REALIZADO POR EMPRESAS AUTORIZADAS E EQUIPADAS COM EQUIPAMENTOS CALIBRADOS POR ORGAO RESPONSÁVEL.

ITEM	QTD	DESCRIÇÃO
03	01	CONDICIONADOR DE AR TIPO SELF CONTAINED DE PRECISAO REFERENCIA FABRICANTE.....EMERSON MODELO.....SZ3 CAPACIDADE TOTAL.....18,4 kW CAPACIDADE SENSIVEL.....18,1 kW VAZÃO DE AR.....5.112 m <sup>3</sup> /h DIMENSÕES (LxPxA).....750x750x1950mm TIPO DE INSULFAMENTO.....DOWNFLOW CONSUMO ELÉTRICO.....7,37kW 380V/3+1/60Hz UMIDIFICAÇÃO.....5,8kW RESERVA.....280 kg CONDENSADOR MODELO.....EMERSON HIROSS HCE 33 CONSUMO ELÉTRICO.....1,12kW 380V/3+1/60 Hz PESO APROX.....107 Kg DIMENSÕES (AxLxP).....1,85x0,81x3934mm
02	02	UMIDIFICAÇÃO CLASSE DE FILTRAGEM.....G4 (MILÍMIA) NOTAS: - A SOLUÇÃO UTILIZADA ESTÁ SUJEITA A APROVAÇÃO DO FABRICANTE - OS DIÂMETROS DAS TUBULAÇÕES DEVERAM SER CONFIRMADOS PELO FABRICANTE

Eng. JOSÉ MAQUELU DA SILVA CRE-SP 120.424  
Eng. NERI PULHAR PESCADOR CREA-RS 041.997

EXECUÇÃO

PROPRIETÁRIO  
JFPE - DATA CENTER PERNAMBUCO Pj nº 2

**CERTTUM**  
CONSULTORIA E PROJETOS

RUA GONÇALO DE CARVALHO, Nº 68b  
PORTO ALEGRE - RS  
CEP 90.035-170  
TEL:(51) 3337-3535  
Site: www.certtum.com.br

**CLIMATIZAÇÃO  
TÉRREO E COB  
PLANTA DE PISO  
ENCAMINHAMENTO FRIGORÍGENA**

Parâmetro nº 01/06  
Fase A Versão B

Data 30.10.15 Esc. 1:75  
Arquivo: JFPE-CL-PRJ-TER-F01-PI-SO FRIG.