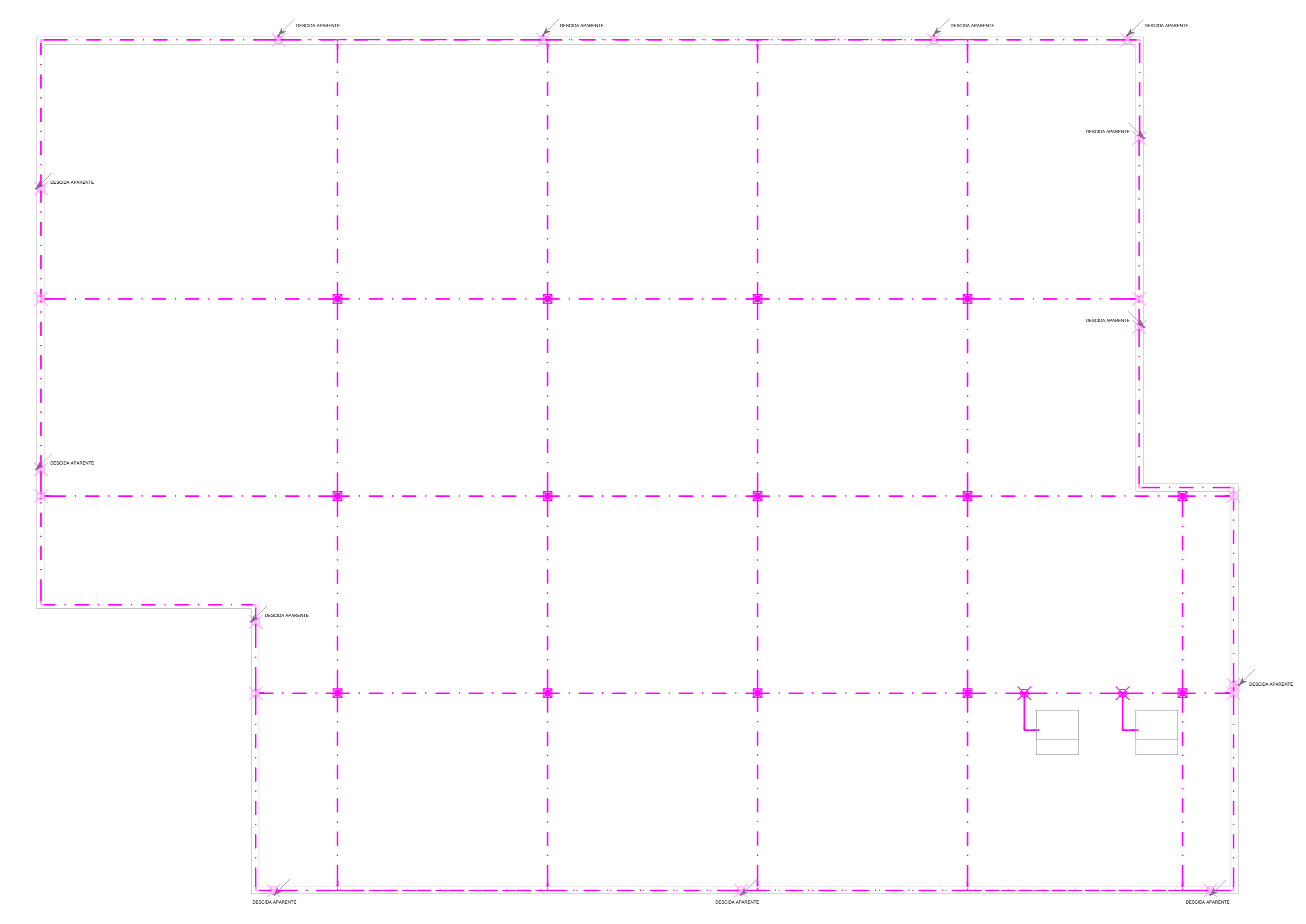
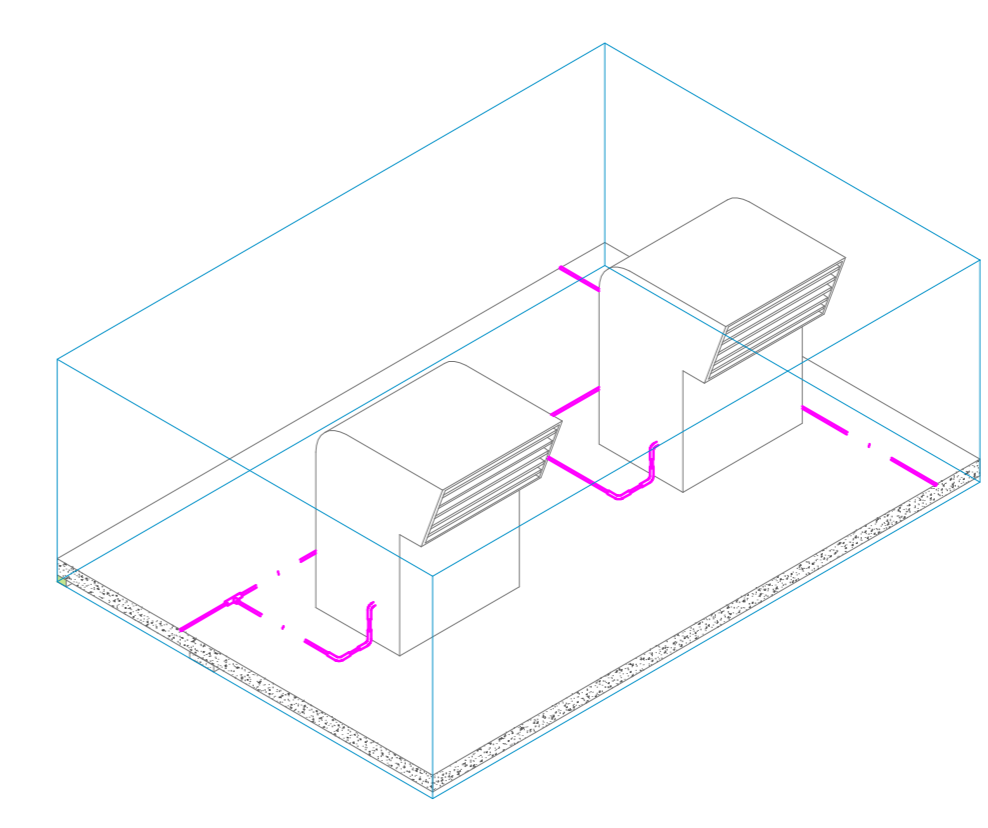


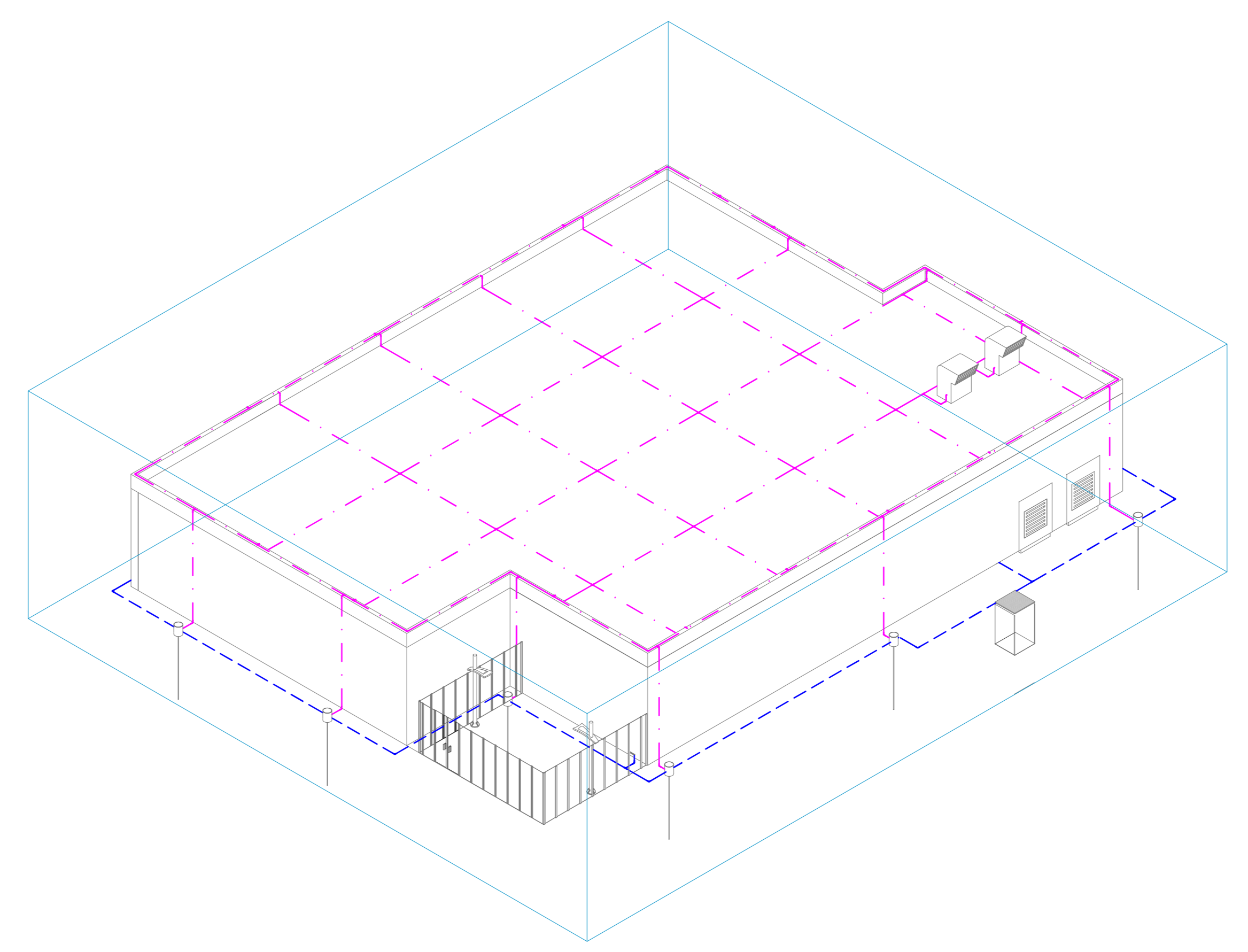
1 SPD - Infraestrutura Enterrada - Térreo
1:30



2 SPD - Infraestrutura Aparente - Cobertura
1:30



4 SPD - Detalhe do aterramento da tomada de ar



3 SPD - Detalhe da Instalação

- LEGENDA**
- BARRA CHATA DE ALUMÍNIO 10x10x1
 - CABO DE COBRE Nº 16x0,5 AEREO
 - - - - - DESLIZIA DE CONDUTORES
 - ⊗ HASTE DE ATERRAMENTO COM CANA DE INSPEÇÃO 45x3x300mm

- NOTAS**
- 1- O ESPAÇAMENTO MÉDIO DOS CONDUTORES FORNECE UM NÍVEL DE PROTEÇÃO IABNT 5414.
 - 2- INTERLIGAR TODAS ESTRUTURAS METÁLICAS À MALHA DE ATERRAMENTO.

A		LANCEAMENTO INICIAL		IMPLANT	25.02.2017
Rev.	Descrição	Proj.	Desen.	Imp.	Data
01	Proj. Elétrica SPDA	Eng. MSc. PAULO RICARDO	Eng. MSc. PAULO RICARDO	08/13	08/13
PROFISÃO					
PROPRIETÁRIO					
TRF-S - DATA CENTER				N.º 4	
ELÉTRICA				08/13	
SPDA				A	
Autor: Eng. MSc. PAULO RICARDO				Rev. 01	
Coordenador: Eng. MSc. PAULO RICARDO				Rev. 01	